

About Ohno Office

事務所概要プロフィール

名称	社会保険労務士法人 大野事務所 (法人番号 第 1303003)
所在地	<p>■渋谷オフィス</p> <p>住所 〒150-0036 東京都渋谷区南平台町3-8 渋谷TSKビル1階</p> <p>電話 03-3496-4884 F A X 03-3496-4859</p> <p>■幕張オフィス (2008年6月2日開設)</p> <p>住所 〒261-7114 千葉県千葉市美浜区中瀬2-6 ワールドビジネスガーデンマリブイースト14階</p> <p>電話 043-297-3830 F A X 043-297-3831</p>
事務所開業	1977年1月8日
法人設立	2003年4月1日 出資金 24,500,000円
事務所体制	31名 (うち社会保険労務士 21名) 構成: 社員等 (役員) 5名、グループリーダー4名、メンバー22名 ※2012年5月現在
代表社員	大野 実 (13820444 / 社会保険労務士登録番号) 【特定社会保険労務士】
顧問契約先	現在 約200社 東証1部上場企業 (14社: HD企業等含む)、東証2部上場企業 (1社)、ジャスダック上場企業 (8社)、マザーズ上場企業 (4社)、外資系企業 (6社: ニューヨーク証券取引所上場企業1社、ナスダック上場企業2社含む)、特殊法人等 (5社) 他
受託事業所の従業員数	約120,000人
業務内容	<ul style="list-style-type: none"> ・ 人事・労務管理に関する相談、指導、および運用のサポート ・ 労務診断 ・ 経営労務監査 ・ 人事・労務面からのIPO支援 ・ 人事・賃金制度等の人事処遇制度・人事情報システムの設計、立案 ・ 労働基準監督署、公共職業安定所、年金事務所等の行政機関等に提出する書類の作成、手続、事務代理 ・ 福利厚生制度の設計、運用のサポート人事・労務に関する情報、資料等の提供 ・ 給与計算業務の受託 ・ 人事、総務担当者を対象とする社員研修会等の開催

Contact us

アクセスマップ

渋谷オフィス



- 所在地** 〒150-0036 東京都渋谷区南平台町 3-8 渋谷 TSKビル1階
- 電話／FAX** 03-3496-4884／03-3496-4859
- アクセス** JR 山手線・埼京線・湘南新宿ライン、京王井の頭線、東急東横線・田園都市線、地下鉄銀座線・半蔵門線、渋谷駅より徒歩 10 分

幕張オフィス



- 所在地** 〒261-7114 千葉県千葉市美浜区中瀬 2-6
ワールドビジネスガーデンマリブイースト 14 階
- 電話／FAX** 043-297-3830／043-297-3831
- アクセス** JR海浜幕張駅 南口 徒歩1分

About Ohno Office

代表社員プロフィール

代表社員	大野 実 (Representative/Minoru Ohno) (昭和27年11月13日生)	
現職	社会保険労務士法人大野事務所代表社員 株式会社デジタルガレージ監査役 青山学院大学大学院法学研究科兼任講師	
資格	特定社会保険労務士 登録番号13820444	
経歴	1975年 神奈川大学法学部法律学科卒 1986年 日本大学大学院修士課程修了 管理工学専攻・工学修士 2005年 日本大学生産工学部管理工学科非常勤講師(～2007年)	
所属団体等	東京都社会保険労務士会会員(会員番号1310483) 同会副会長 東京商工会議所会員 渋谷支部経営サービス分科会長 日本経営工学会正会員 産業・組織心理学会会員 日本労務理論学会会員	
専門テーマ	<ol style="list-style-type: none"> 1. 人事・労務管理全般 <ol style="list-style-type: none"> (1) 人事・労務管理等の実践コンサルティング (2) 賃金・人事制度設計 (3) 就業管理システムの構築、人事諸規程整備 2. 組織分析 3. 経営労務監査 	
著書等	<ul style="list-style-type: none"> ・「経営労務監査の実務」(中央経済社)共著 ・「経営労務監査の手法」(中央経済社)共著 ・「シリーズ労働基準法 労働時間、休日・休暇」(第一法規出版)共著 ・「定年前後の手続ガイド」(梧桐書院)共著 ・「労務管理の実務ポイント」(中央経済社)共著 ・「魅力ある会社づくり」(日本法令)共著 ・「成功した経営者の『次の戦略』-第2の利益を獲得する経営継承」(日本経済新聞社)共著 ・商工会議所、雇用能力開発機構、総合労働研究所、産業マネジメントスクール等での講演・講師 	

About Ohno Office

スタッフプロフィール

| 役員等

小野寺 陽子

(Partner/Youko Onodera)

(社会保険労務士/登録番号 13840199)

富士短期大学経済学科卒業。
大学卒業後、丸紅株式会社に入社、3年後転職、日高税務会計事務所に入所、経理処理のイロハを経験し転職、淡青社公認会計士共同事務所に入所、会計実務を経て退職。1984年より現在の社会保険労務士法人大野事務所のパートナーとなる。2003年の法人化によりパートナー社員となる。人事労務相談を得意とする。

永井 初枝

(Partner/Hatsue Nagai)

(特定社会保険労務士/登録番号 12080025)

幕張オフィス 所長
慶応義塾大学商学部卒業。大学卒業後、日本IBM株式会社に入社。関連子会社で人事全般を担当。給与制度および福利厚生制度設計・運用、給与計算業務、社会保険手続き全般に従事。2008年4月大野事務所入所。幕張オフィス設立。

野田 好伸

(Partner/Yoshinobu Noda)

(特定社会保険労務士/登録番号 13040516)

神奈川大学法学部卒業。大学卒業後、西崎労務経営事務所（現社労士法人ユアサイド）に入所。約6年の勤務を経て、2004年4月に大野事務所に入所。人事労務に関する相談業務、IPO支援コンサルティング・人事労務制度設計コンサルティング業務をメインに活動。

山崎 憲昭

(Adviser/Noriaki Yamasaki)

(社会保険労務士/登録番号 13821307)

1973年 早稲田大学文学部卒業。
大学卒業後、朝日火災海上保険株式会社入社。
2000年 オールステート損害保険株式会社（日本法人）代表取締役退任。
現職 2001年 ジョブ&キャリア研究所（開設）所長、経営労務監査の普及活動に従事。
2004年 日本雇用管理協会専務理事、社会保険労務士法人・石山事務所パートナー。
著書 「経営労務監査の手法」（中央経済社）共著
「経営労務監査の実務」（中央経済社）共著

| グループリーダー

金子 和香子

(Group Leader/Wakako Kaneko)

(社会保険労務士/登録番号 13020357)

明治大学文学部卒業。
新規営業・ルートセールスを経て、結婚を機に医療事務の資格を取り病院勤務。その後、社会保険労務士の道へ。平成13年より大野事務所に勤務。数字の強さを活かし、給与計算等を得意とする。

深田 俊彦

(Group Leader/Toshihiko Fukada)

(特定社会保険労務士/登録番号 13050073)

慶応義塾大学法学部法律学科卒業。約4年間の社会保険労務士事務所勤務を経て、平成18年大野事務所に入所。人事労務に関する相談業務および手続業務をバランスよく解決することを得意とする。

今泉 叔徳

(Group Leader/Yoshinori Imaizumi)

(特定社会保険労務士/登録番号 13050565)

東京都立大学（現、首都大学東京）法学部法律学科卒業。
都内法律事務所にて労働法務を学んだ後、平成17年大野事務所入所。労働法務に関するアドバイザー業務、IPO支援コンサルティング等に従事。個人情報保護管理者。

二宮 智加子

(Group Leader/Chikako Ninomiya)

大手企業の人事総務部に長年勤務。豊富な知識と経験を活かし、各企業の実態に即した提案処理を行うことを得意とする。
大野事務所入所後は、労働社会保険手続、給与計算業務等の主力として従事。

About Ohno Office

スタッフプロフィール

メンバー

吉村 知子

(Tomoko Yoshimura)

(社会保険労務士／登録番号 13040317)

慶應義塾大学文学部卒業。

卒業後、法律事務所へ弁護士秘書として入所。6年間の勤務を経て平成16年大野事務所へ入所、現在に至る。現在は労働社会保険手続業務、給与計算業務、人事労務に関する相談業務に従事。

高田 弘人

(Hirohito Takada)

(特定社会保険労務士／登録番号 13080323)

一橋大学経済学部卒業。

ベンチャー企業及び大手監査法人の人事部門勤務ののち、中堅コンサルティング企業勤務を経て、大野事務所に入所。人事労務に関する相談及び手続業務全般に従事。

岩崎 望

(Nozomi Iwasaki)

(社会保険労務士／登録番号 12050023)

大学卒業後、登録型派遣として数社に勤務、その後法律事務所勤務を経て、平成18年大野事務所入所。社会保険労務士資格は法律事務所勤務時に取得。現在は、主に労働社会保険手続業務、給与計算業務に従事。

古山 浩之

(Hiroyuki Furuyama)

システム管理者

千葉大学工学部卒。IT関連企業と一部上場企業にて情報システムの設計から管理まで全般に渡り従事。現在は各種手続処理、給与計算を担当する他IT関連全般を管理。ITと人事労務管理の融合を推進し差別化を図っている。

福岡 ひろみ

(Hiromi Fukuoka)

(社会保険労務士／登録番号 14060119)

平成18年、大野事務所入所。労働社会保険の手続業務、給与計算業務に従事。丁寧、正確かつ責任を持って仕事に取り組むことを日々心掛けている。

増田 徳子

(Noriko Masuda)

(特定社会保険労務士／登録番号 13060357)

中央大学商学部卒業。

一般企業にて通算約4年間人事総務業務に従事。社会保険労務士資格取得後、社会保険労務士法人にて約2年半の勤務を経て平成19年9月に大野事務所へ入所。労務相談、労働社会保険手続、給与計算の業務全般に従事。

宮武 秀子

(Hideko Miyatake)

(特定社会保険労務士／登録番号 13990298)

慶應義塾大学文学部人間関係学科卒業。大学在学中に社会保険労務士資格を取得し卒業と同時に大野事務所へ入所、現在に至る。在職中、産業能率大学大学院にて経営学修士を取得。事務代理業務から人事労務に関する相談業務、IPO支援コンサルティングまで、社会保険労務士業務全般に従事。

伊藤 恭子

(Kyoko Ito)

(特定社会保険労務士／登録番号 13050263)

日本女子大学人間社会学部卒業。

一般企業にて事業部門を経た後、人事部門で社会保険手続、採用業務を担当する。平成16年社会保険労務士試験合格。平成17年大野事務所入所。企業勤務経験を生かした実践的アドバイスを心掛けている。

飯田 曜子

(Yoko Iida)

(社会保険労務士／登録番号 13060148)

短期大学卒業後、数社で社会経験を積み平成16年に社会保険労務士試験に合格。平成17年大野事務所に入所。

現在は主に労働・社会保険・給与計算業務に従事。現在は数千人規模の会社の手続も担当している。

原 真樹

(Masaki Hara)

(社会保険労務士／登録番号 13090402)

神奈川大学法学部卒。小売業勤務を経て社会保険労務士資格を取得。千葉県内の社会保険労務士事務所に約4年間勤務後、大野事務所へ入所。現場に立って悩み、汗をかく現場第一主義の対応を目指す。

土岐 紀文

(Norifumi Toki)

(特定社会保険労務士／登録番号 13090507)

明治学院大学経済学部卒業後、不動産管理会社を経て、千葉県内の社会保険労務士事務所で労働社会保険手続、給与計算、労働保険事務組合業務に従事。約2年間の勤務の後、大野事務所へ入所。正確、迅速な対応を心掛け、日々業務に取り組む。

村井 さおり

(Saori Murai)

一般企業にて給与計算業務等、人事業務に長年従事。大野事務所入所後は、大規模会社の給与計算及び労働社会保険の手続担当。日常業務において、迅速な対応を心掛けている。

About Ohno Office

スタッフプロフィール

| メンバー

飯山 由美

(Yumi Iiyama)

(社会保険労務士/登録番号 13920114)

明治大学短期大学法律科卒業。

川崎重工工業株式会社に入社後、在職中に社会保険労務士資格を取得し、大野事務所へ入所。長年にわたる大野事務所勤務を経て、私事により一時退職。平成 24 年 5 月より復帰。

現在は主に労働社会保険手続業務、給与計算業務に従事。

澤江 剛

(Go Sawae)

(社会保険労務士/登録番号 13110588)

立命館大学理工学部卒業。

卒業後は電子部品の新規・ルート営業に従事。その後、大野事務所に勤務。迅速かつ丁寧な対応を心掛け、より良いサービスのご提供に努めている。

新田 達子

(Tatsuko Nitta)

東北芸術工科大学卒。

広告会社にて就業後、社労士事務所へ入所。給与計算、労働・社会保険手続等に 3 年従事する。その後司法書士・行政書士・社会保険労務士総合事務所にて様々な案件を経験し、大野事務所入所。迅速、正確かつ丁寧に、をモットーに、常にお客様の立場に立って業務に取り組むことを心掛けている。

松永 大輝

(Daiki Matsunaga)

(社会保険労務士試験合格者)

早稲田大学教育学部卒業。

在学中に社会保険労務士試験合格。卒業後新卒にて大野事務所入所。大手企業の手続業務のサポートを担当。日々業務を通じて成長し、その成長をお客様の成長に活かすよう尽力している。

前森 博子

(Hiroko Maemori)

一般企業にてサービス業務、経理等に従事後、労働保険事務組合にて、社会保険業務サポート（書類作成・役所手続き）に 5 年間従事。スピーディ、かつ正確に手続きが行えるよう、常に心がけている。

岩澤 健

(Takeshi Iwasawa)

(社会保険労務士/登録番号 13110158)

法政大学文学部卒業。

様々な業種の仕事を経験後、人事労務ソフトの会社に営業マンとして従事。人事労務に興味を持ち、社会保険労務士の資格を取得後、大野事務所入所。行動力のある社会保険労務士を目指す。

片山 知代

(Chiyo Katayama)

京都文教短期大学服飾意匠学科卒業。

短期大学卒業後、地元の繊維商社に 8 年間勤務。上京後、化学品メーカーにて約 6 年間、年末調整、海外赴任者給与計算などを含む給与計算業務全般に携わる。現在は、労働社会保険手続、給与計算等のサポート業務に従事する。

河野 陽子

(Yoko Kohno)

(社会保険労務士試験合格者)

関西大学法学部卒業。

メーカー、人材派遣業を経て、社会保険労務士事務所にて 2 年半、労働社会保険手続業務に従事。一般企業で総務・法務業務に携わった後、大野事務所入所。正確かつ丁寧な対応を日々心掛ける。

ウッズ 加寿子

(Kazuko Woods)

東洋女子短期大学 英語英文科 卒業。

卒業後、証券会社、投資相談課勤務。その後、鉄道会社にて約 7 年間乗務員の給与計算等に従事。8 年ほどオーストラリア、メルボルンで生活をし、2007年に帰国。2009年不動産会社総務部勤務後、大野事務所に入所。

| 幕張オフィス

浅井 美代子

(Miyoko Asai)

長年にわたり大手外資系企業および関連子会社の人事業務・社会保険手続に従事。現在幕張オフィスにて、労働社会保険手続、給与計算業務全般に携わる。常にお客様の立場にたって、丁寧に迅速な仕事をすることを心掛けている。

About Ohno Office

実績

	業務内容	人数	労務顧問	手続業務	給与計算	備考
N協会		15,000人	○	○		
A法人		5,300人	○			
J協会		1,600人	○	○		
N協会		250人	○	○		
N協会		30人	○			
B株式会社	(医薬品販売)	1,000人	○			NY取引市場上場企業
M株式会社	(コンピュータソフトウェア)	1,800人	○			NASDAQ上場企業
S株式会社	(電気機械類販売)	200人	○	○	○	NASDAQ上場企業
株式会社R社	(アパレル)	7,000人	○	○		東証1部上場企業
株式会社F社	(ジュエリー・アパレル)	3,000人	○			東証1部上場企業
T株式会社	(不動産仲介)	2,500人	○	○		東証1部上場企業
株式会社S社	(システム開発)	1,200人	○			東証1部上場企業
T株式会社	(化学)	300人	○			東証1部上場企業
株式会社K社	(情報サービス)	290人	○	○		東証1部上場企業
N株式会社	(石油井掘削工事請負)	180人	○			東証1部上場企業
株式会社V社	(ゲームソフト)	150人	○	○		東証1部上場企業
株式会社S社	(臨床検査事業)	4,500人	○			東証1部上場企業(HD)、事業会社
株式会社U社	(リゾート経営)	1,800人	○	○		東証1部上場企業(HD)、事業会社
H株式会社	(電気機械類販売)	620人	○			東証1部上場企業(HD)、事業会社
H株式会社	(電気機械類販売)	420人	○			東証1部上場企業(HD)、事業会社
H株式会社	(電気機械類販売)	380人	○			東証1部上場企業(HD)、事業会社
S株式会社	(金融)	250人	○			東証1部上場企業(HD)、事業会社
株式会社B社	(福利厚生)	700人	○			東証2部上場企業
R株式会社	(人材派遣)	28,000人	○			JASDAQ上場企業
S株式会社	(ハード・ソフトウェア研究開発)	950人	○			JASDAQ上場企業
N株式会社	(機械)	600人	○	○		JASDAQ上場企業
株式会社K社	(食品卸)	350人	○	○	○	JASDAQ上場企業
S株式会社	(電子部品の製造販売)	200人	○			JASDAQ上場企業
株式会社G社	(ゲームソフト)	170人	○	○	○	JASDAQ上場企業
株式会社D社	(IT)	120人	○	○		JASDAQ上場企業
株式会社S社	(不動産仲介)	35人	○	○		JASDAQ上場企業
株式会社T社	(駐車場管理運営)	120人	○	○		マザーズ上場企業
P株式会社	(コンピュータソフトウェア)	60人	○	○	○	マザーズ上場企業
株式会社K社	(医薬品)	30人	○	○	○	マザーズ上場企業
株式会社V社	(PR支援)	200人	○	○		マザーズ上場企業
株式会社C社	(物流)	4,300人	○			
T株式会社	(住宅)	3,000人	○			
N株式会社	(情報処理)	2,500人	○	○		
株式会社A社	(自動車部品製造)	2,200人	○			
学校法人O学園	(専門学校)	1,600人	○			
株式会社J社	(情報処理)	1,400人	○			
株式会社R社	(ホテル)	1,000人	○	○		
I株式会社	(営業支援)	850人	○	○		
N株式会社	(リゾート開発)	700人	○	○		
株式会社N社	(製作・業務活動支援)	450人	○			
M株式会社	(システム)	380人	○	○		
株式会社V社	(電機通信機器販売)	370人	○	○		
E株式会社	(自動車部品販売)	350人	○	○		
I株式会社	(システム)	350人	○	○		
株式会社S社	(金融)	330人	○			

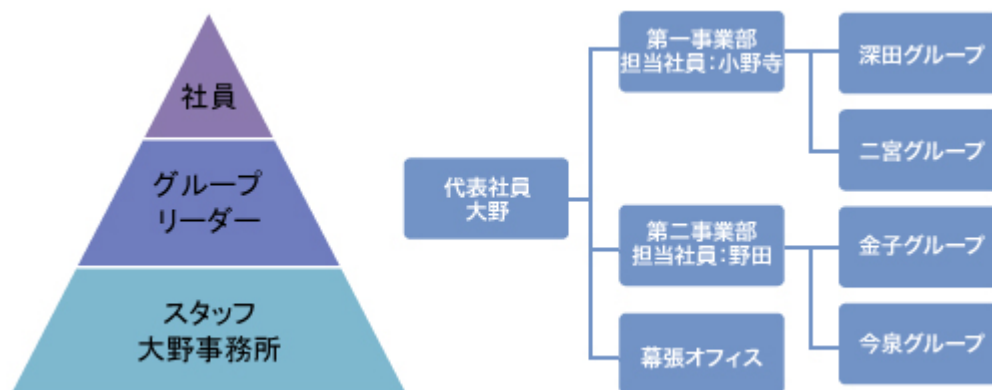
他約150社

About Ohno Office

当事務所の特徴

■ 組織的なサポート体制の整備

当事務所では、安定したサービスを提供するために各企業様のメイン担当者を選任しております。ただ、人事労務分野における手続きや相談範囲は非常に幅広いことから、お客様にムラのない均一したサービスをご提供できるよう、グループ制を採用し、組織的なサポート体制を整えております。



■ 豊富な実績（上場企業等の顧問先が多数、上場支援、労務監査の実績）

事務所としての30年以上の実績を基に、大手上場企業から設立間もない小規模企業まで、ニーズに合わせて幅広く業務を行っております。また、各職員の教育として外部セミナーの参加を奨励支援し、事務所内において定期的に勉強会を行う等、各職員のスキルアップに注力しております。

■ セキュリティ体制の整備

多くの個人情報を扱うことから、プライバシーマークの取得にはじまり、入退室管理システムの導入、内部ネットワークへのリモートアクセスの禁止、他媒体への書込み制限、不正コピーによる内部からの情報漏洩防止、PCのセキュリティ強化、基幹サーバへのアクセスログ監視等のセキュリティ体制の強化に心掛けております。

■ 業務監理簿の整備

継続的業務を責任をもって受託することから、労働社会保険各種手続き、給与計算処理に関するワークフローを担当先別に作成しております。

また、企業毎の各種手続きについて進捗管理を行っており、手続き依頼日から行政への届出日、完了後の発送日まで、進捗状況が一目でわかるような管理シートを調整しており、手続漏れの防止は勿論のこと、各種労使協定の届出時期や給付申請時期を事前にアナウンスできる体制を整えております。

■ 年2回（春秋）の定例セミナー開催

法改正のご説明や情報提供を目的として春と秋の年2回、顧問先企業様向けの定例セミナー（無料）を開催しております。

代表社員をはじめとして、社員、アドバイザーおよびスタッフが主として講師を担当いたしますが、過去には外部講師を招き、その時々で話題となっている分野・問題等について実施してきた経緯がございます。